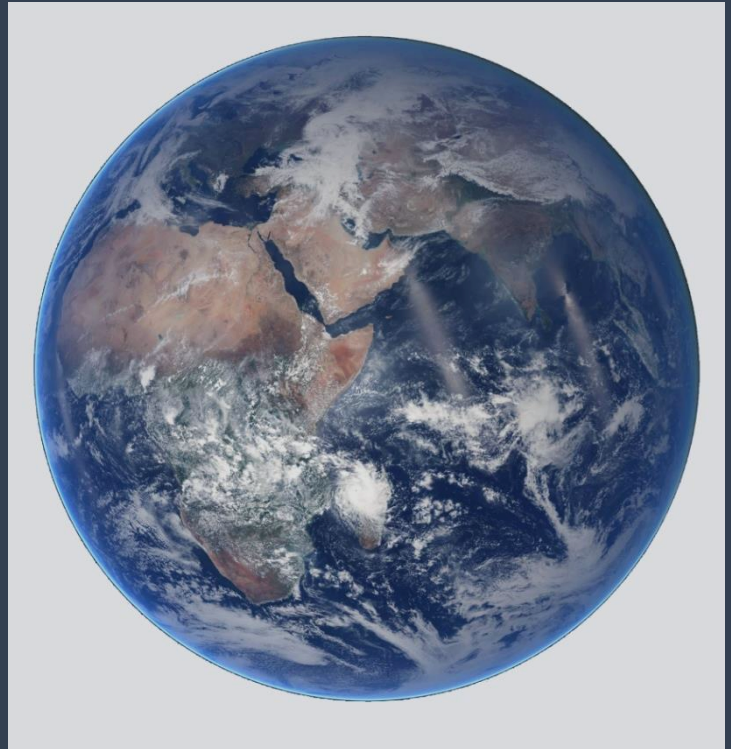


Žemės dieną

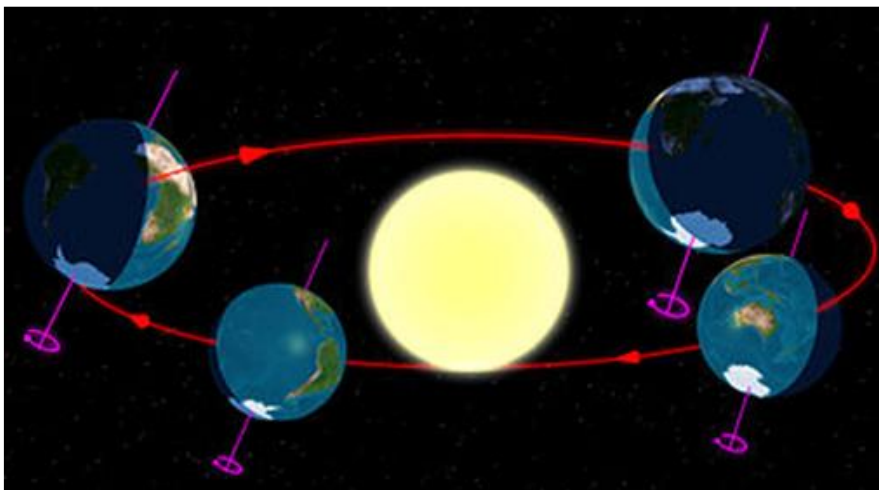
Žemės dieną minime kasmet kovo 20 dieną. Tai ypatinga diena – pavasario lygiadienis. Laikas, kai dienos ir nakties ilgumas tampa vienodas visuose Žemės taškuose, kai Saulė pasiekia vieną iš dviejų ekliptikos (Saulės kelio danguje) ir dangaus pusiaujo (Žemės ekvatoriaus projekcijos danguje) susikirtimo taškų. Šios dienos tikslas – pagerbti, išreikšti padėką savo gimtajai planetai, aptarti aplinkos problemas bei jų sprendimus. Žmonės ieško būdų padėti gamtai, palikti pasaulį švarų ir sveiką ateities kartoms ir taisyti klaidas buvusių jos gyventojų.

Pasaulinė šventė oficialiai paskelbta Jungtinių Tautų

1971 m. Lietuva prie Žemės dienos minėjimo prisidėjo atkūrusi savo nepriklausomybę 1992 m. Lietuvos Respublikos Aukščiausioji Taryba oficialiai įteisino Žemės dieną Lietuvoje.



Žemės metų laikų diagrama.



Kovo 20-ąją prasideda astronominis pavasaris. Astronominio pavasario pradžia Pietų pusrutulyje yra momentas, kai ekliptika judančios Saulės centras pereina per dangaus pusiaują pavasario lygiadienio taške (kovo 20–21 d.). Tuo momentu abiejuose Žemės pusrutuliuose (išskyrus poliarines sritis) dienos ir nakties trukmė beveik lygi.